

Технология, муниципальный этап
Номинация «Культура дома, дизайн и технологии»
7 класс

Тестовые задания
Время выполнения – 1 час (60 минут)

Внимательно прочитайте задание. Отметьте знаком «+» все правильные ответы (один или несколько), или укажите последовательность действий, или напишите ответ.

За каждое правильно выполненное полностью тестовое задание (№№ 1 – 19) выставляется 1 балл.

Если тестовое задание выполнено неправильно или частично – 0 баллов.

За правильно выполненное полностью тестовое задание № 20 выставляется 6 баллов.

Общее максимальное число баллов за все тестовые задания – 25.

Роль технологий и техники в развитии общества.
История технологий и техники

1. *Впишите* пропущенное слово:

Модернизация – наука о преобразовании материалов (вещств), энергии, информации по плану и в интересах человека.

2. *Выберите* правильные ответы:

Техника – это:

- А) приемы и методы, применяемые в каком-нибудь деле, мастерстве;
- Б) технические устройства, предназначенные для использования в деятельности человека;
- В) мастерство;
- Г) руда;
- Д) природные аномалии.

3. *Напишите* ответ на вопрос:

В создании какой машины приняли участие Томас Сейнт, Йозеф Мадерспергер, Бартоломео Тимонье, Исаак Зингер?

Швейной машины.

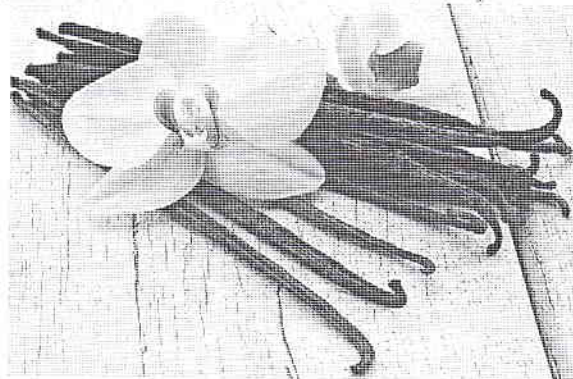
Технологии обработки пищевых продуктов

4. Укажите стрелками продолжение русских народных пословиц и поговорок:

Кашу маслом	○	●	будут и дружки
Без соли, без хлеба –	○	●	а обед – едоками.
Были бы пирожки,	○	●	половина обеда
Красна дорога ездоками,	○	●	не испортишь

5. Впишите ответ:

Назовите растение, которое произрастает в Южной Америке, является «родственником» орхидей, имеет желто-белые цветы. После цветения на растении остаются зеленые стручки, которые подвергаются определенной технологии высушивания. После высушивания стручков на них образуются белые кристаллы, указывающие на готовность семян, из которых впоследствии получают ингредиент с приятным запахом, активно применяемым в приготовлении десертов.



В А Н И Л Ь

6. Отгадайте загадки. Напишите название блюда, в которое входят все эти продукты. Что еще надо добавить в это блюдо?

За кудрявый хохолок
Лису из норки поволок.
На ощупь — очень гладкая,
На вкус — как сахар сладкая!

морковь

В десять одежек плотно одет,
Часто приходит к нам на обед.
Но лишь за стол ты его позовешь,
Сам не заметишь, как слёзы прольёшь

луц

Она в коричневом мундире,
Сытнее овоща нет в мире.
На грядке куст её цветёт,
Под ним в земле она растёт.

брюква

Разломился тесный домик
На две половинки,
И посыпались оттуда
Бусинки-дробинки.
Бусинки зелёные,
Сладкие ядрёные.

горех

Видел ты ее на грядке,
Вкус прекрасный, даже сладкий.
Под землей растет она,
Цвета бурого всегда.
Блюд с ней столько, посмотри,
Сам себя ты удиви.
Борщ и снова сельдь под шубой,
Пусть отгадка будет мудрой

свекла

Никогда он не грустит,
А хрустит, хрустит, хрустит.
Хочешь, так подай на стол,
Хочешь, брось его в рассол.

огурец

Название блюда:

Борщ

7. Выберите и обведите правильный ответ:

Белки мяса лучше усваиваются организмом человека в сочетании с



а) макаронными изделиями



б) крупами



в) овощами



г) бульоном



д) фруктами

Машиноведение

8. Продолжите предложение:

Современная швейная машина позволяет повысить качество швов, ускорить пошив изделия и облегчить труд швеи. Швейная машина состоит из трёх основных частей:

игла, педаль, шитье.

9. Выберите и обведите правильный ответ:

В бытовой швейной машине отсутствует регулятор:

- А) ширины стежка;
 Б) длины стежка;
 В) ширины зигзага;
 Г) натяжения нижней нити.

Материаловедение текстильных материалов

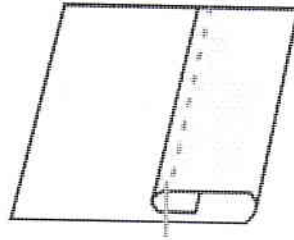
10. Напишите ответ на вопрос. Аргументируйте ответ:

Какое полотно называют «северным шелком»? Поясните, почему.

Лен - потому что он мягкий и очень дорогой.

Технология обработки текстильных материалов

11. Определите по изображению на рисунке и запишите ответ.



А)	вид шва	в подгиб
Б)	название шва	подгибка
В)	для каких технологических операций применяют	закрепить изделие

12. Продолжите предложение:

Обтачать – это уравнивание краев у изделия.

История костюма

13. Выполните задание:

Знаменитый поэт России Александр Сергеевич Пушкин в произведении «Арап Петра Великого» описывает элемент костюма, который в настоящее время отсутствует в гардеробе современной женщины. Найдите в тексте этот элемент костюма, дайте ему определение.

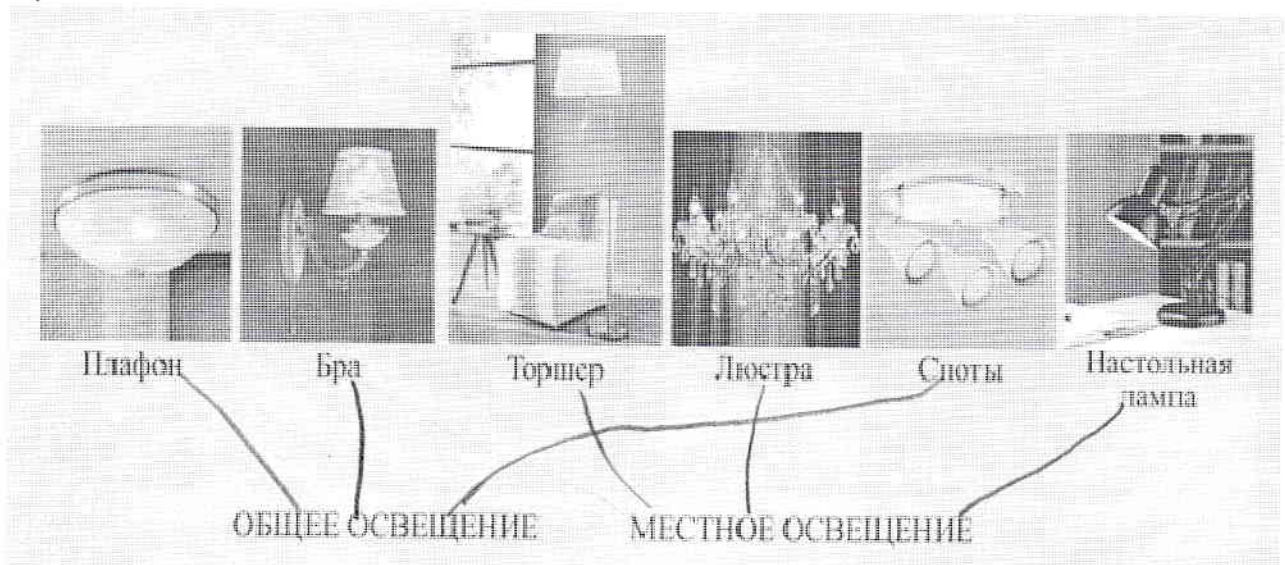


«...Золото и серебро блистало на их робах; из пышных фижем возвышалась, как стебель, их узкая талия...»

Фижа - это юбка. Она имеет баню как и есетовляющая юбка, так и просто юбка. Фижа - пышная юбка.

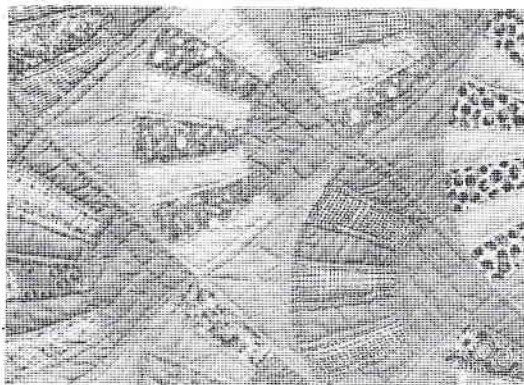
Интерьер

14. Установите соответствие между осветительными приборами и типами освещения (укажите соответствие стрелками):



Художественная обработка материалов

15. Завершите предложение. Перечислите изделия, которые можно изготовить из стеганой ткани:



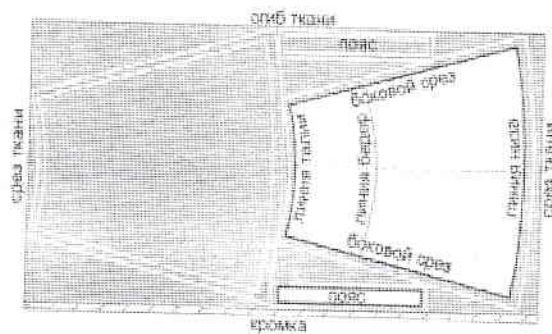
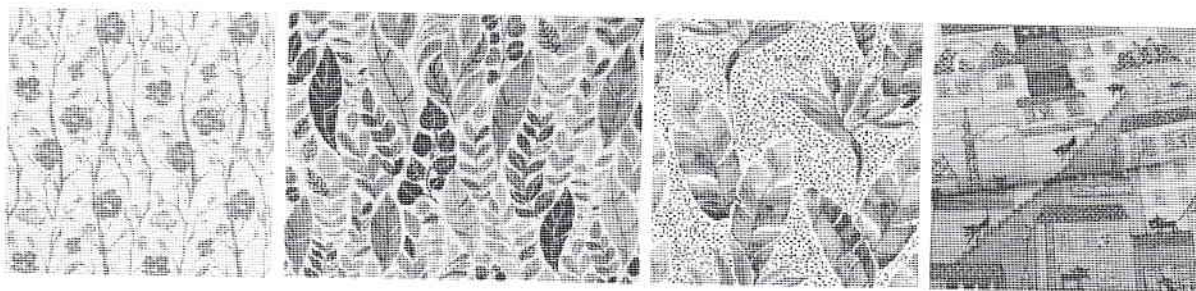
Впервые трехслойная стеганая одежда появилась в Китае. Оттуда она распространилась на другие страны Востока. Европейцы познакомились со стеганым полотном в эпоху крестовых походов. Простеганные нижние рубашки облегчали рыцарям ношение тяжелых доспехов. В XVI веке в Англию начали поступать красочные ткани разнообразных узоров из индийского хлопка. Одежда, декорированная вышивкой или набойкой, считалась модным украшением домашнего интерьера.

Стеганое полотно, состоящее из прошитых насквозь двух кусков ткани, с проложенным между ними слоем ватина, лицевая сторона которого выполняется в технике лоскутного шитья, называют

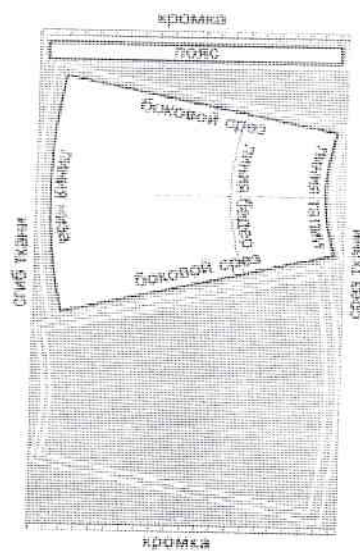
турецкой или стеленой одеждой.

Конструирование и моделирование

16. Выберите вариант раскроя конической юбки для ткани с направленным рисунком вдоль долевой нити:



Вариант 1



Вариант 2

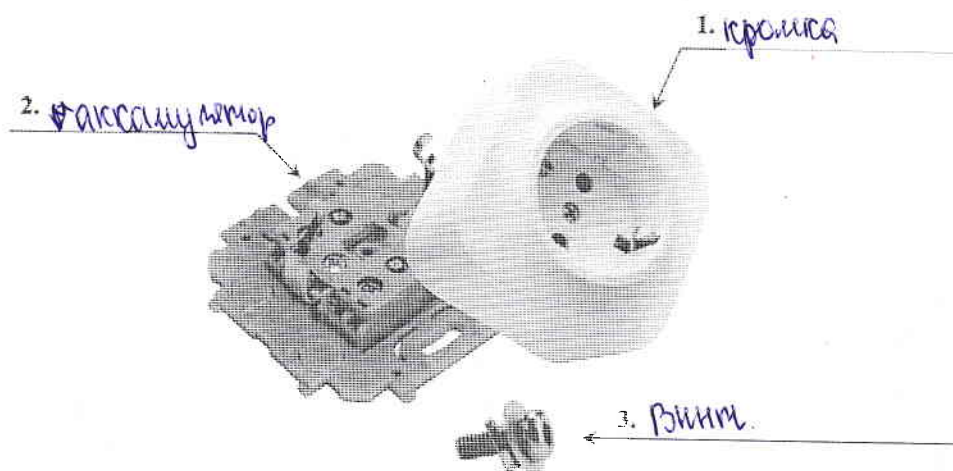
Ответ: Вариант 2

Электротехника и электроника.

Способы получения, передачи и использования электроэнергии.

Альтернативная энергетика

17. Напишите названия основных частей электрической розетки:

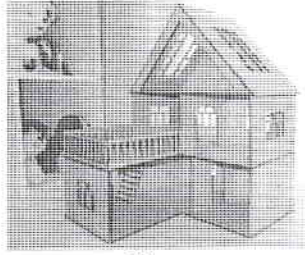


Технологии получения, обработки и использования информации

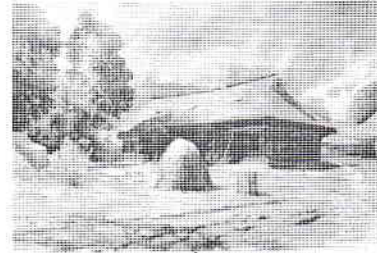
18. Напишите формы визуальной информации об одном объекте «ДОМ»:



а)



б)



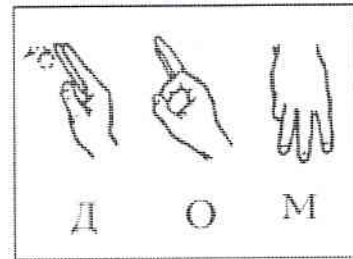
в)



г)

ДОМ

д)



е)

а) оригинальный рисунок

б) модельный макет

в) картинный

г) изображенный

д) текстовой

е) алфавита морзе

Профессиональное самоопределение

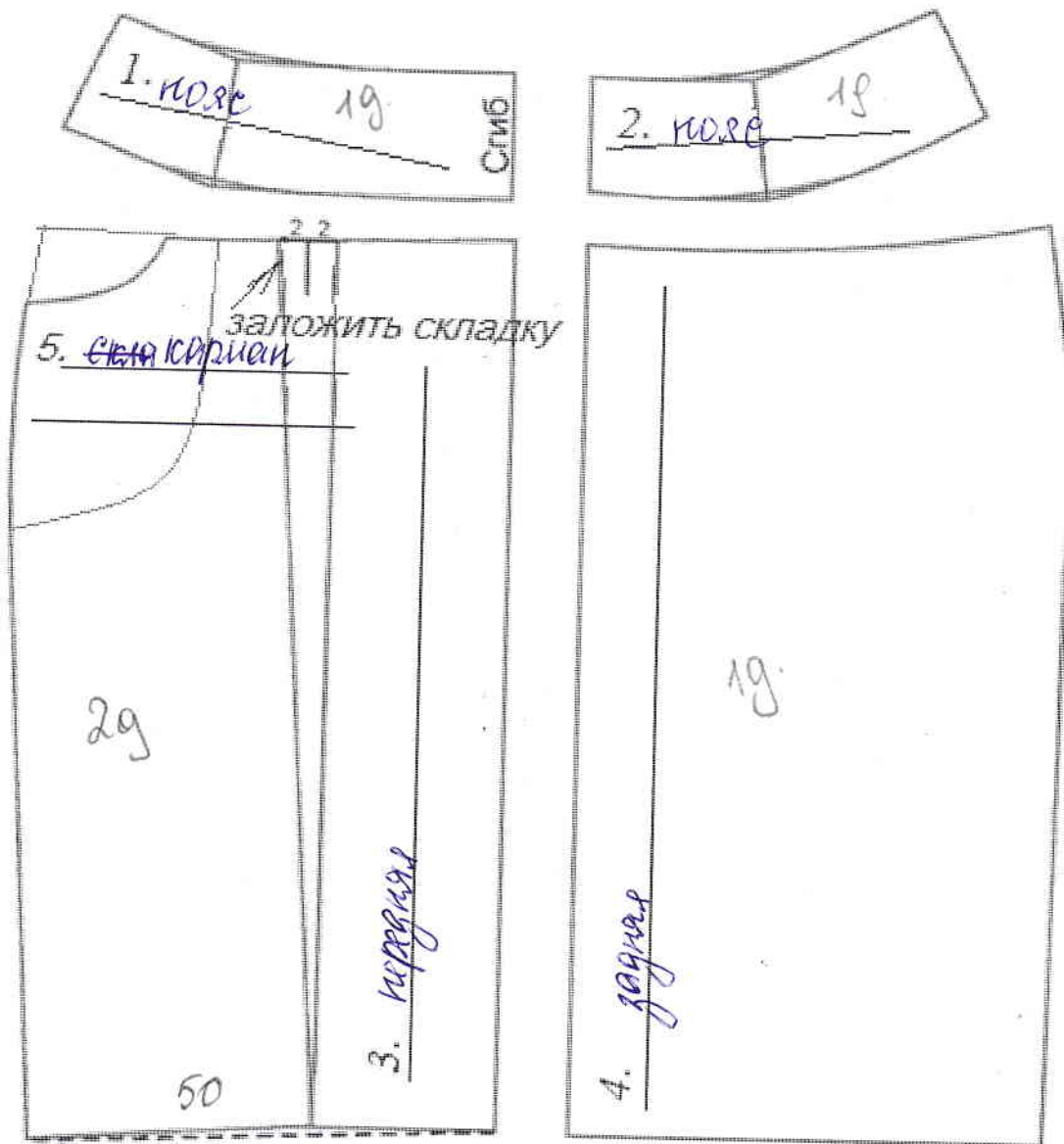
19. Выберите и обведите правильный ответ:

Профессия человека, являющегося специалистом в области создания стиля (имиджа) человека с помощью одежды, причёски, макияжа и т.п., называется

- А) модельер
- Б) визажист
- В) парикмахер
- Г) стилист
- Д) дизайнер
- Е) купорье

20. Творческое задание.

Вам предложены детали кроя юбки.
Выполните задания.



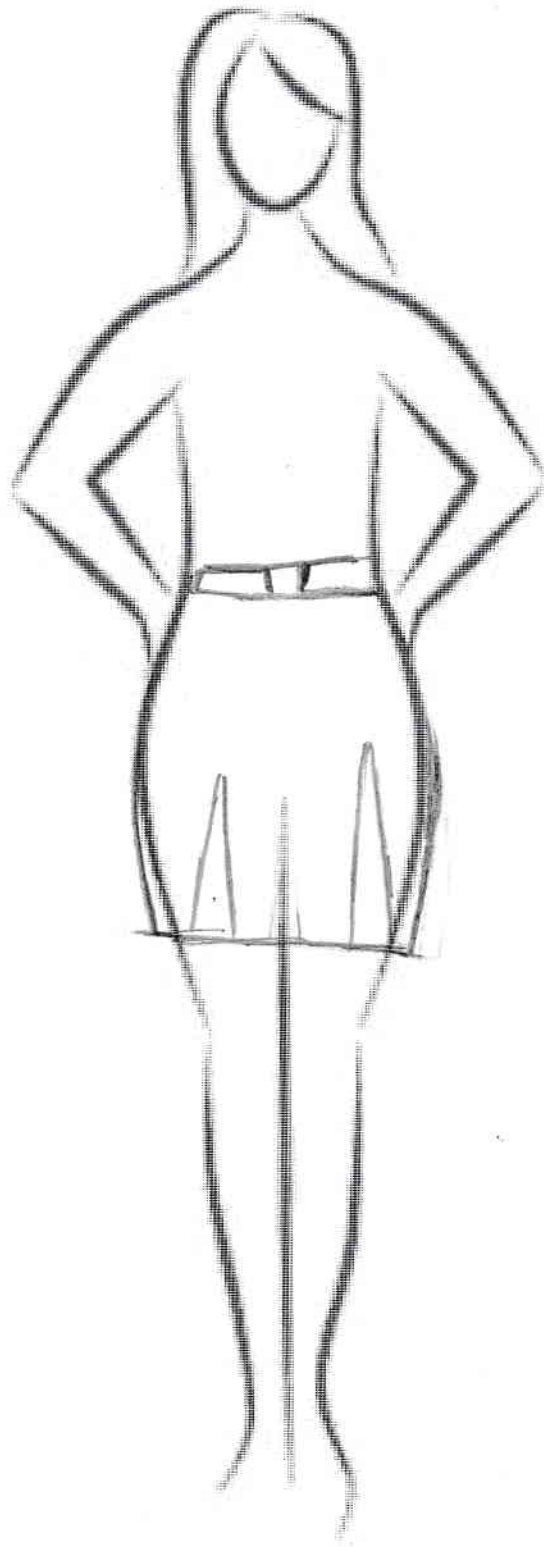
Задания:

1) подпишите на деталях кроя названия деталей и линии середины деталей (1, 2, 3, 4, 5).

2) укажите конструкцию юбки и ее особенности:

Эта юбка идет по форме бедер и талии. У этой юбки есть складки.

3) по деталям кроя выполните эскиз юбки:



108.