

Технология, муниципальный этап
Профиль «Культура дома, дизайн и технологии»
7 – 8 классы

0/7-8/1

Карта пооперационного контроля практической работы
«Обработка декоративного хлястика»

№ п/п	Критерии оценки	Баллы	Баллы участника олимпиады
1.	Правильная организация рабочего места, наличие формы (да/нет)	1	1
2.	Ширина хлястика по всей длине одинакова (да/нет)	1	0
3.	Качество высеченных и выправленных углов (да/нет)	1	1
4.	Качество выметывания края детали на ребро (да/нет)	1	0 1
5.	Ширина отделочной строчки (7-10) ±1 мм	2	0 1
6.	Наличие закрепок, их оптимальная длина (7-10) ±1 мм	1	1
7.	Качество выполнения потайного стежка (да/нет)	2	1.
8.	Правильное расположение верхней детали хлястика относительно основной детали (да/нет)	2	2
9.	Качество крепления пуговиц (да/нет)	2	2
10.	Качество ВТО готовой работы (да/нет)	1	1
11.	Соблюдение безопасных приемов труда (да/нет)	1	1
	ИТОГО	15	10 (12)

*Пересудская Р. Е.
Саскина Е. В.*

Итого: 0 баллов из 20
Черешневкина Р.Э. Ураг.

Департамент образования Ярославской области
Всероссийская олимпиада школьников 2022/2023 учебного года

Солнечка

2/7-81-1

Технология, муниципальный этап
Профиль «Культура дома, дизайн и технологии»
7 – 8 классы

МОДЕЛИРОВАНИЕ

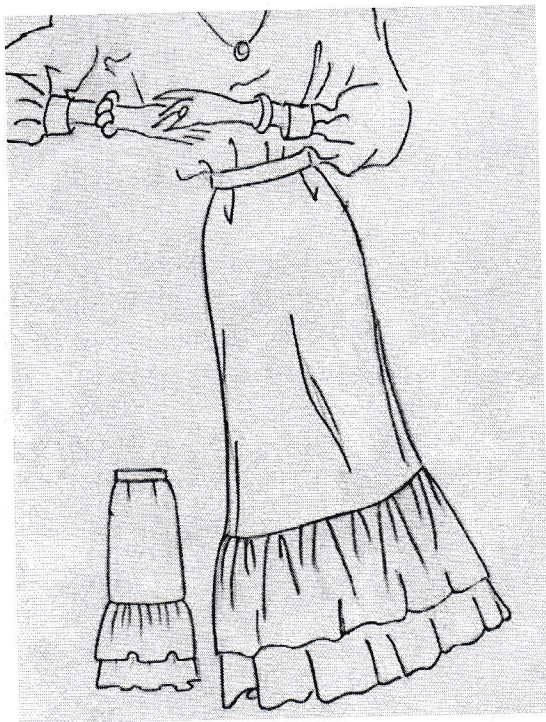
«Моделирование юбки с пышной оборкой»

Время выполнения – 1 час (60 минут)
Максимальное количество баллов – 20

Задание:

1. Внимательно прочитайте описание модели и рассмотрите эскиз.
2. Найдите различия с базовой конструкцией прямой юбки (см. лист «Чертеж основы прямой юбки»).
3. В соответствии с эскизом нанесите линии фасона и обозначьте ваши действия по моделированию на чертеже основы юбки на листе «Контроль практического задания». Используйте для этого стрелки, значки, слова и т.д.
4. Перенесите линии фасона на шаблон из цветной бумаги (чертеж на стр. 2 можно использовать для разрезания).
5. Изготовьте из цветной бумаги детали выкройки для раскладки на ткани.
6. Аккуратно наклейте детали выкройки на лист «Результат моделирования».
7. Нанесите на детали выкройки необходимые надписи для раскроя.

Эскиз модели



Описание

Юбка-макси облегает фигуру от талии до бедер. Имеет небольшое расклешение от бедер к низу. На переднем полотнище талиевые вытачки заменены небольшими мягкими складками. По низу юбки – два ряда выкроенных по косой пышных оборок, идущих от нижнего среза полотнищ юбки. Линия талии обработана притачным поясом. Застежка «молния» в левом боковом шве.

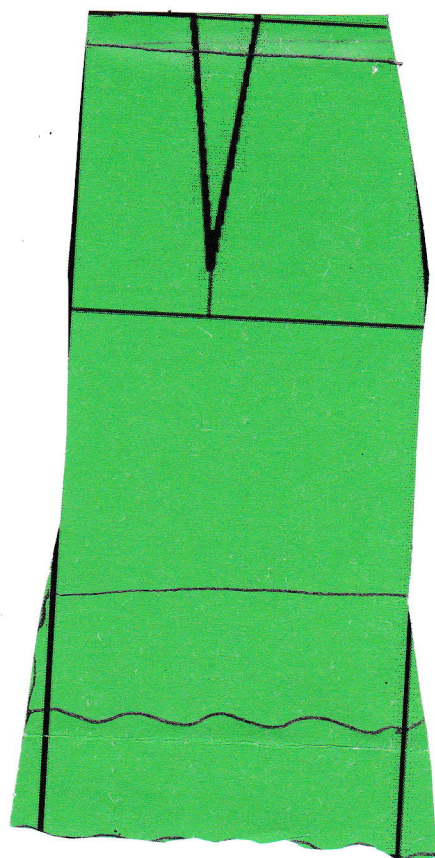
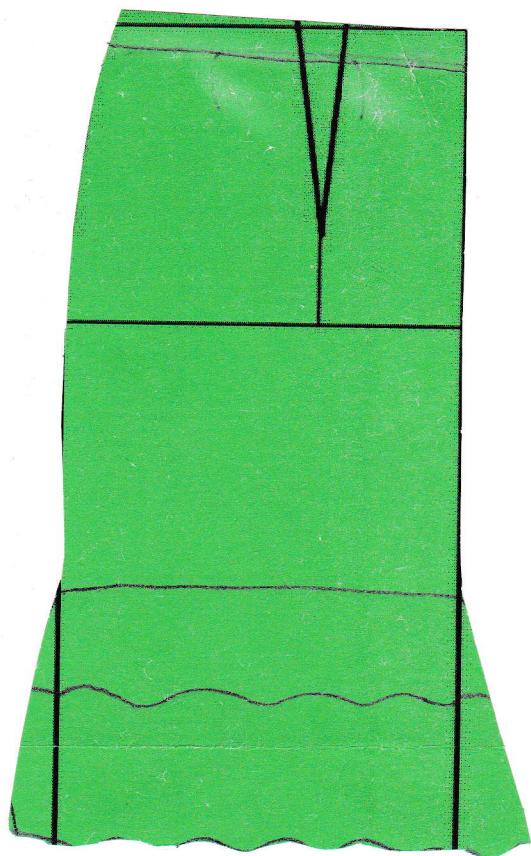
Контроль практического задания

«Моделирование юбки с пышной оборкой»

Нанесение линий фасона и необходимых надписей на чертеж основы юбки



Результат моделирования (приклеить готовые выкройки модели)



05

Технология, 7 – 8 классы, муниципальный этап
Профиль «Культура дома, дизайн и технологии»
Теоретический тур

ШИФР 0/7-811

Уважаемый участник олимпиады!

Вам предстоит выполнить теоретические и тестовые задания.

Время выполнения заданий теоретического тура – **2 академических часа (90 минут)**.

Выполнение теоретических (письменных, творческих) заданий целесообразно организовать следующим образом:

– не спеша, внимательно прочитайте задание и определите, наиболее верный и полный ответ;

– отвечая на теоретический вопрос, обдумайте и сформулируйте конкретный ответ только на поставленный вопрос;

– если Вы выполняете задание, связанное с заполнением таблицы или схемы, не старайтесь детализировать информацию, вписывайте только те сведения или данные, которые указаны в вопросе;

– особое внимание обратите на задания, в выполнении которых требуется выразить Ваше мнение с учетом анализа ситуации или поставленной проблемы. Внимательно и вдумчиво определите смысл вопроса и логику ответа (последовательность и точность изложения). Отвечая на вопрос, предлагайте свой вариант решения проблемы, при этом ответ должен быть кратким, но содержать необходимую информацию;

– после выполнения всех предложенных заданий еще раз удостоверьтесь в правильности выбранных Вами ответов и решений.

Выполнение тестовых заданий целесообразно организовать следующим образом:

– не спеша, внимательно прочитайте тестовое задание;

– определите, какой из предложенных вариантов ответа наиболее верный и полный;

– напишите букву, соответствующую выбранному Вами ответу;

– продолжайте, таким образом, работу до завершения выполнения тестовых заданий;

– после выполнения всех предложенных заданий еще раз удостоверьтесь в правильности ваших ответов;

– если потребуется корректировка выбранного Вами варианта ответа, то неправильный вариант ответа зачеркните крестиком, и рядом напишите новый.

Предупреждаем Вас, что:

– при оценке тестовых заданий, где необходимо определить один правильный ответ, 0 баллов выставляется за неверный ответ и в случае, если участником отмечены несколько ответов (в том числе правильный), или все ответы;

– при оценке тестовых заданий, где необходимо определить все правильные ответы, 0 баллов выставляется, если участником отмечены неверные ответы, большее количество ответов, чем предусмотрено в задании (в том числе правильные ответы) или все ответы.

Задание теоретического тура считается выполненным, если Вы вовремя сдаете его дежурному в аудитории.

Максимальная количество баллов – 25.

Теоретический тур включает в себя 21 задание.

За верное выполнение заданий с 1 по 20 начисляется 1 балл. Неполный или неверный ответ оценивается в 0 баллов.

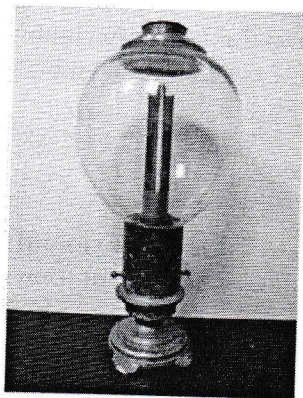
За задание 21 (кейсовое) можно получить до 5 баллов включительно. Кейсовое задание оценивается суммарно за все правильно выполненные пункты задания.

Внимательно прочитайте задание. Отметьте знаком «+» все правильные ответы (один или несколько), или укажите последовательность действий, или напишите ответ.

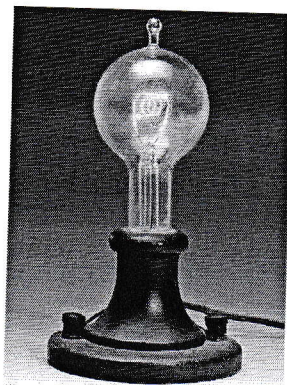
Общая часть

1. Прочитайте текст и **определите**, какой вид лампы был изобретен Павлом Николаевичем Яблочковым.

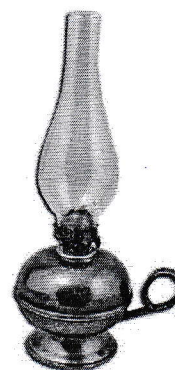
В 1802 году известный русский изобретатель Василий Петров сделал потрясающее открытие. Если сблизить кончики угольных стержней и пропустить ток, между ними вспыхнет ослепительное изогнутое пламя – электрическая дуга. В 1849 году такая дуговая лампа была установлена на башне Адмиралтейства. Однако угольные стержни обгорают и их приходится постоянно сдвигать. В это время русский ученый Павел Николаевич Яблочков изобретает новую лампу.



А



Б



В

Ответ: А 1

2. Выберите все правильные ответы.

Какие внутренние факторы могут влиять на уровень заработной платы:

Инфляция	<input type="checkbox"/>
Улучшение использования рабочего времени	<input type="checkbox"/>
Изменение номенклатуры продукции	<input type="checkbox"/>
Применение передовых приемов и методов труда	<input checked="" type="checkbox"/>
Пересмотр норм времени	<input type="checkbox"/>

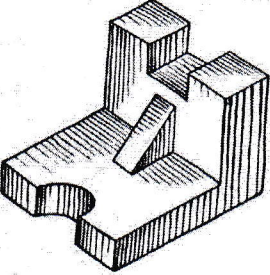
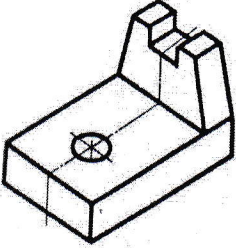
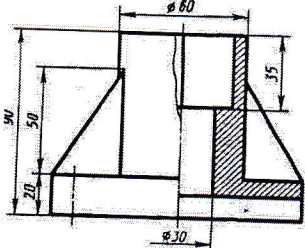
3. Заполните таблицу.

В основу классификации потребностей человека положен принцип направленности личности на тот или иной объект, в соответствии с которым выделяют следующие потребности: физиологические, физические, психические, в общении, нравственные, духовные и др. Заполните таблицу используя предложенные потребности: *повышение*

квалификации, жилье, отдых, еда, самообразование, потребность в творчестве, забота о своем здоровье.

Физиологические потребности	Интеллектуальные потребности
жильё, отдых, еда, забота о своём здоровье	повышение квалификации, самообразование, потреб- ность в творчестве

4. Подпишите название графических изображений.

		
А. макет	Б.	В. чертёж

5. Выберите все правильные ответы.

Определите профессиональные обязанности дизайнера интерьера:

- + А) может устранять или перемещать внутренние перегородки, если они не относятся к несущим;
- Б) может заниматься планировкой размещения осветительных приборов и электроприборов;
- В) может выбирать стилевые и цветовые решения во внутренней отделке, используемые материалы;
- + Г) должен изучать результаты топографической съемки (изображение участка, перепады высоты рельефа, газовые сети и кабели, дороги);
- Д) может проектировать расположение комнат в будущем доме;
- Е) должен строить чертежи 4 фасадов с нанесением отметок о высотах;
- + Ж) должен составлять отдельный план каждого этажа.

Специальная часть

6. Прочитайте текст. *Определите* какой вид орнамента в нем описан.

Данный вид орнамента построен на повторении изображений животных (реальных и фантастических), чаще всего стилизованных.

Ответ: хохлама 0

7. *Выберите* правильный ответ. 1

Какой вид современных технологий используют в легкой промышленности для производства обуви?

- † А) Аддитивные технологии
- Б) Искусственный интеллект

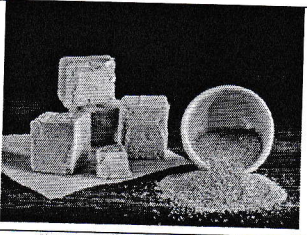

8. *Ответьте на вопрос.* 0

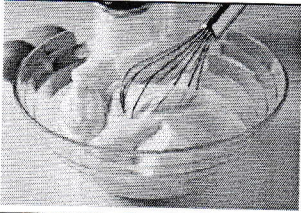


Какие устройства или приспособления в легкой промышленности расширяют технологические и функциональные возможности швейных машин?

Ответ: _____

9. *Выполните задание.* 1

Что относится к сырью, которое используется для хлебопекарного и кондитерского производства, для придания изделиям из теста пористой структуры? Подпишите рисунки в соответствии с видом сырья: химическое, биологическое, механическое.

А. 	Биологическое
Б. 	Химическое

В.		механическое
Г.		химическое
Д.		химическое



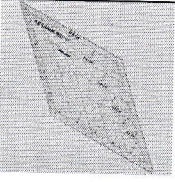

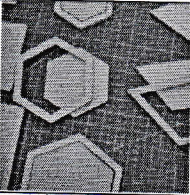
10. Прочитайте текст, *напишите* название вида одежды, который описан в тексте.

Этот вид одежды изначально изготавливали из металла, его могли позволить себе только люди из высшего общества. Его носили в разные исторические эпохи как мужчины, так и женщины с детьми. Некоторые считали этот вид одежды «орудием пытки», поскольку ношение приводило к смещению внутренних органов и нарушению кровообращения.

Ответ: корсет

11. Выполните задание. 0

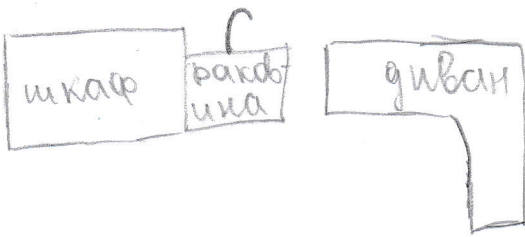
Рассмотрите картинки. Какие виды инструментов и приспособлений Вы бы выбрали для работы в лоскутной технике? Поясните свой выбор.

				
А. Роликовый нож	Б. Канцелярские ножницы	В. Линейка – шаблон	Г. Коврик раскройный	Д. Картонные шаблоны для пейчворга

Ответ: Б; Г

12. Выполните задание. 1

В дизайнерской практике получили распространение семь основных схем расстановки кухонной мебели: линейная (прямая, однорядная); угловая (Г-образная); с барной стойкой; с островом; полуостровная; параллельная (двухрядная); П-образная (U-образная). Изобразите схему угловой расстановки кухонной мебели. Напишите, какое преимущество имеет данный вид расстановки кухонной мебели.



Ответ: появляется больше свободного места, удобно в использовании

13. Выполните задание. 0

В ателье пришел заказчик. Он заказал рабочий фартук, выполненный из льняного материала, длиной до колен, закрывающий грудную клетку, ширина нагрудника равняется ширине груди. Какие измерения должен произвести мастер (портной) для изготовления данного заказа? В ответе необходимо указать полное наименование измерения и его условное обозначение.

Ответ: Длину от груди до колен, ширину груди

14. Выполните задание. 0

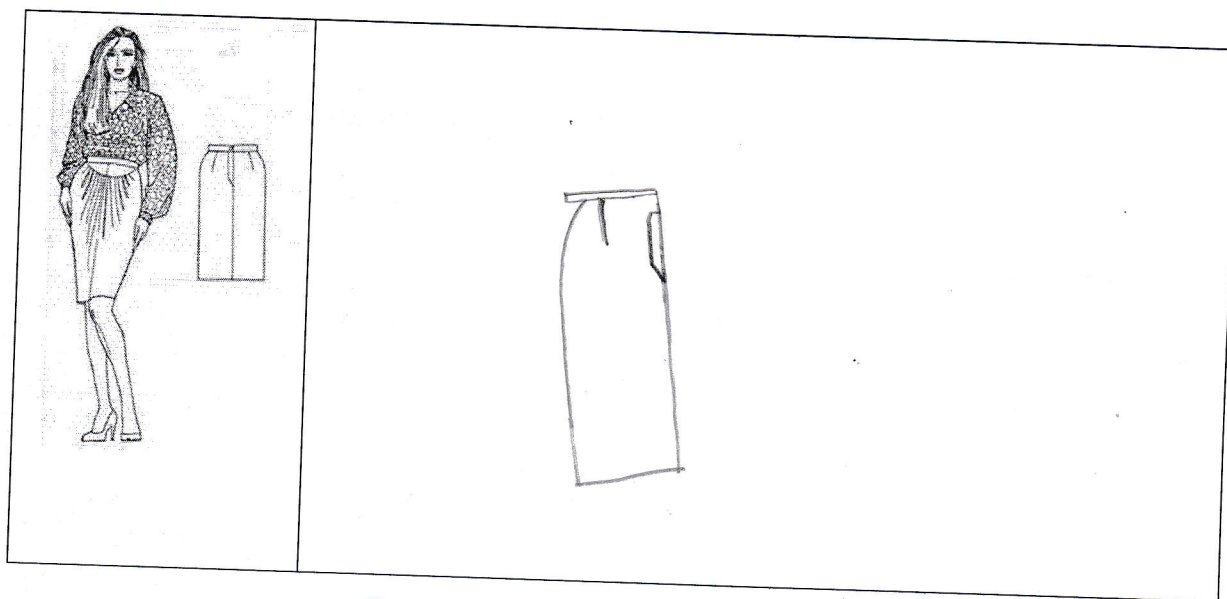
При приготовлении круп используется разное количество воды. Установите соответствие между видом крупы и количеством необходимой воды при условии, что для варки Вы будете использовать 1 ст. крупы.

А) Кукурузная крупа	1) 3 стакана
Б) Манная крупа	2) 2 стакана
В) Гречневая крупа	3) 1 стакан
Г) Пшено	4) 1 литр

А	Б	В	Г
4	1	3	2

15. Выполните задание. 0

На рисунке представлена модель прямой юбки с симметричной овальной драпировкой. Нарисуйте деталь переднего полотнища юбки.



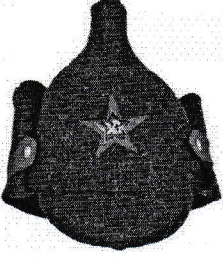
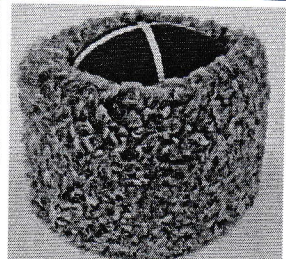

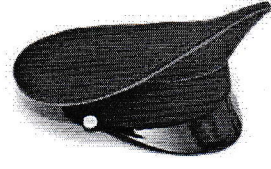
16. Выполните задание. 0

Дайте название японскому виду рукоделия, который объединил в себе несколько видов техник. Для выполнения работы мастеру понадобится деревянная доска и старое кимоно.

Ответ: Кимоно - досеки

17. Выполните задание. 0

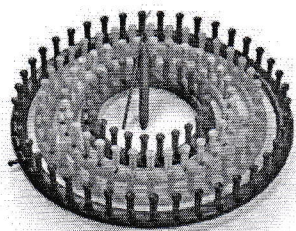
Рассмотрите иллюстрации моделей головных уборов. Напишите их названия под иллюстрациями.

			
А) <u>буденовка</u>	Б) <u>папах</u>	В) <u>фуражка</u>	Г) <u>пилотка</u>

Пилотка, буденовка, папах, фуражка.

18. Выполните задание. 0

Прочитайте текст. Посмотрите на изображение и дайте название данному устройству. Это специальное устройство для плетения (вязания) узоров. Это устройство может выглядеть по-разному. Однако, принцип работы один и тот же: с помощью специальных схем на нем вяжутся отдельные детали, а после для готового изделия они соединяются крючком. Вяжется или плетется узор путем наматывания нитей на зубчики. Шаблоны для узора могут быть квадратной или круглой формы, от этого зависит и форма узора.



Ответ: прибор для вязки узоров

19. Решите задачу. 0

Рассчитайте калорийность продукта по массе нетто и энергетической ценности.

Вы купили мороженое. На его упаковке указано, что масса нетто 57 г, энергетическая ценность 275 ккал. Найдите калорийность мороженого.

Ответ: 218 к 4, к

Решение: $275 \text{ ккал} : 57 \text{ г} = 4,8 \text{ ккал/г}$
 $218 \text{ г} \cdot 4,8 \text{ ккал/г} = 1046,4 \text{ ккал}$

20. **Выполните задание.** 0

Какие три основные цвета видит человек?

Ответ: красный, чёрный, белый

21. **Кейсовое задание.** 1

Вы дизайнер одежды. Ваша возрастная группа – от 1 года до 3 лет. К вам обратился заказчик. Он хочет сшить костюм для своего ребенка на новогодний праздник. Его условие: костюм должен быть с длинными рукавами и штанами, теплый, не банальный (медведь, лиса, волк, белка т.д. не принимаются), для девочки. В костюме также должен присутствовать головной убор.

Выполните следующие задания.

1) Нарисуйте эскиз костюма для заказчика.

2) Опишите внешний вид модели:

наименование изделия девушечий костюм с ободком на голове

силуэт изделия _____

количество деталей 11

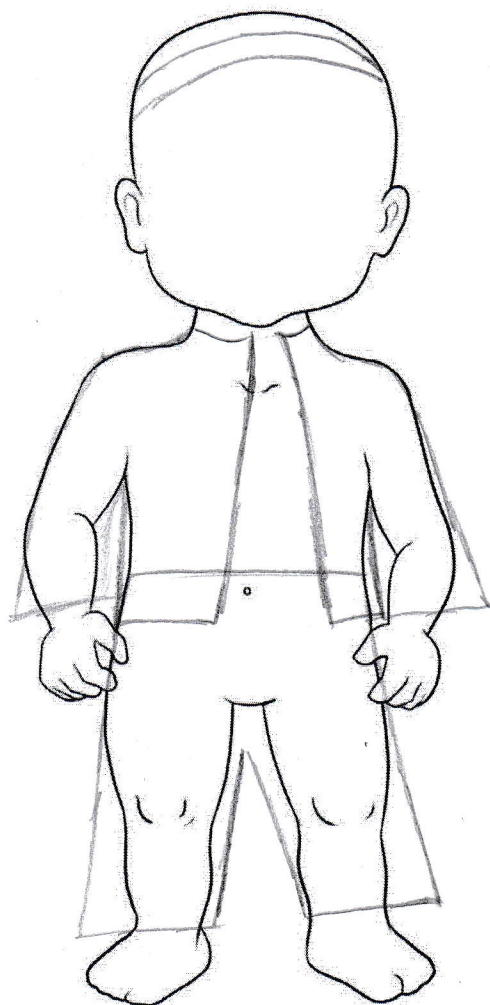
наличие отделки _____

цвет мятно-зелёный

3) Дайте рекомендации по выбору ткани для данной модели:

хлопок, шёлк

4) Внесите дополнение в костюм, которое по Вашему мнению понравится заказчику.



Количество баллов за теоретический тур – 7

Подписи членов жюри: *Иванов*