

Технология, муниципальный этап
Номинация «Культура дома и декоративно-прикладное искусство»
7 класс

Тестовые задания
Время выполнения – 1 час 30 минут

Внимательно прочитайте задание. Отметьте знаком «+» все правильные ответы (один или несколько), или укажите последовательность действий, или напишите ответ.

За каждое правильно выполненное полностью тестовое задание (№№ 1 – 19) выставляется 1 балл.

Если тестовое задание выполнено неправильно или частично – 0 баллов.

За правильно выполненное полностью тестовое задание № 20 выставляется 6 баллов.

Общее максимальное число баллов за все тестовые задания – 25.

Роль технологий и техники в развитии общества.
История технологий и техники

1. *Напишите* пропущенное слово:

Мир, в котором есть искусственные технические объекты, изготавливаемые и используемые человеком, называется техносфера.

2. *Напишите* ответ на вопрос:

Что означает ТЕХНОЛОГИЯ в переводе с древнегреческого языка?

труд

3. *Выберите и напишите* правильный ответ:

К технике не относится скакалка.

- А) холодильник;
- Б) пылесос;
- В) шариковая ручка;
- Г) скакалка;
- Д) швейная машина.

4. *Заполните* таблицу, используя предлагаемый перечень производств:

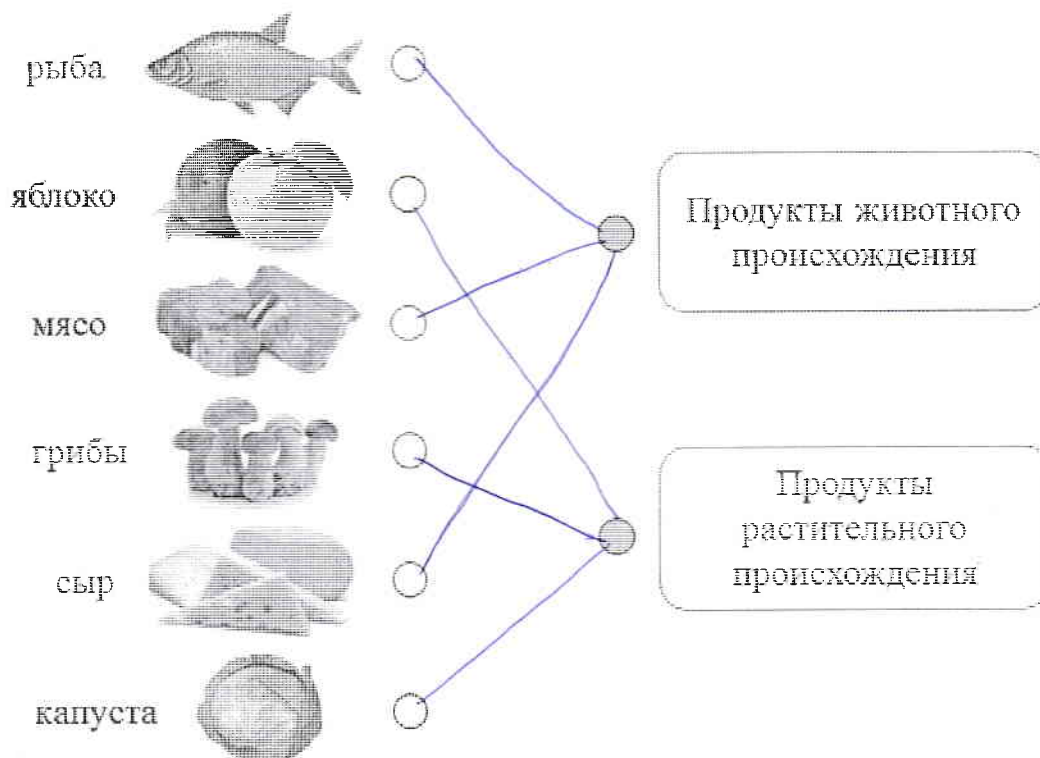
Отрасли материального производства	Отрасли нематериального производства
<u>А</u> <u>Б</u>	<u>Г</u> <u>Д</u>

Перечень отраслей производств:

- А) промышленность,
- Б) образование,
- В) строительство,
- Г) здравоохранение.

Технологии обработки пищевых продуктов

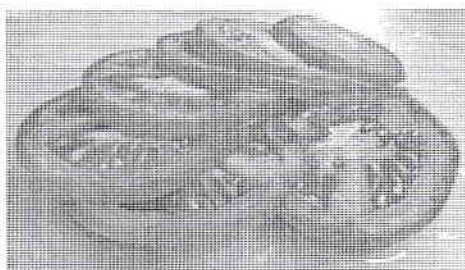
5. Установите соответствие между продуктами питания и их происхождением, соединив их стрелками:



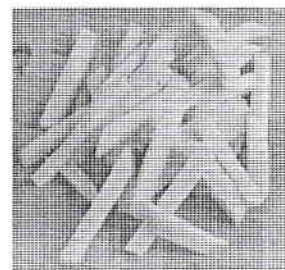
6. Под картинками напишите формы нарезки овощей:



а) кубиком



б) _____



в) салаткой

7. Заполните схему приготовления овощного винегрета:



Машиноведение

8. Укажите цифрами в левом столбце правильную последовательность заправки нижней нити швейной машины:

5	А.	Провести нить через косую прорезь шпульного колпачка
2	Б.	Вставить шпульный колпачок в челночное устройство
6	В.	Вытянуть нижнюю нить вверх через отверстие в игольной пластине
1	Г.	Намотать нить на шпульку
3	Д.	Заправить нить под прижимную пружину шпульного колпачка
4	Е.	Вставить шпульку в шпульный колпачок

9. Выберите и обведите правильный ответ:

Машинную закрепку выполняют:

- Ⓐ в начале и в конце строчки;
- Б) в начале и в середине строчки;
- В) в середине и в конце строчки.

Материаловедение текстильных материалов

10. Заполните таблицу, пользуясь перечнем свойств тканей:

Механические свойства ткани	Физические свойства ткани	Технологические свойства ткани
сложно порвать прочность, осыпает- мость, износостойко- кость	теплозащитные свойства, скольжение, пылеёмкость, широкоотличность	качество, легко обрабатывать износ усадка, сминаемость, драпируемость

Перечень свойств тканей: прочность, теплозащитные свойства, скольжение, пылеёмкость, гигроскопичность, усадка, сминаемость, осыпаетость, износостойкость, драпируемость.

Технология обработки текстильных материалов

11. Укажите цифрами в левом столбце правильную последовательность технологических операций при раскрое швейного изделия.

3	Согнуть ткань по долевой нити (нити основы) лицевой стороной вовнутрь, сколоть булавками
8	Разметить припуски на обработку
1	Определить лицевую сторону ткани
87	Нанести контрольные линии и точки
6	Обвести детали по контуру
9	Вырезать детали изделия из ткани
2	Определить долевую нить
5	Приколоть крупные и мелкие детали
4	Разложить крупные и мелкие детали

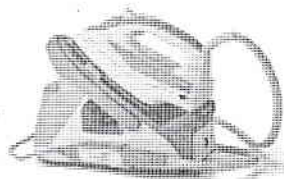
12. Назовите оборудование для влажно-тепловой обработки изделий из ткани, изображенное на картинках:



а) швейная
доска



б) утюг



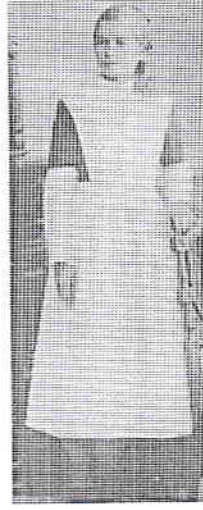
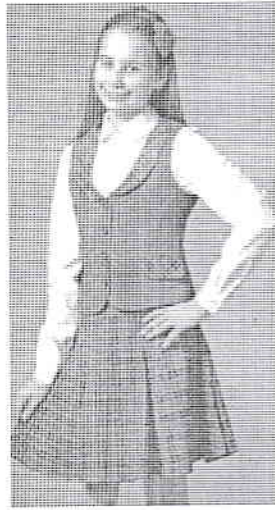
в) _____



г) _____

История костюма

13. Обозначьте, к какому веку относится школьная форма на картинках (XIX, XX, XXI):

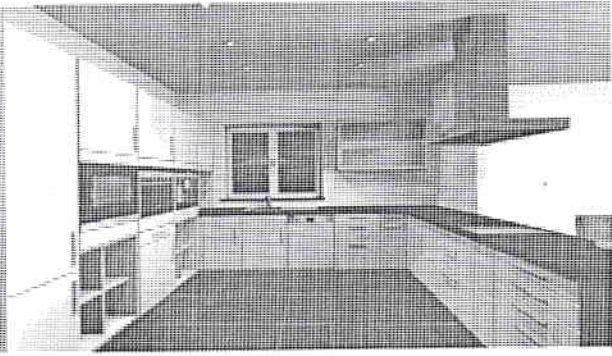
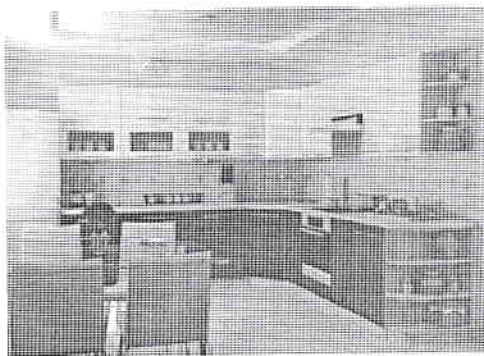


а) XX б) XXI в) XIX

Интерьер

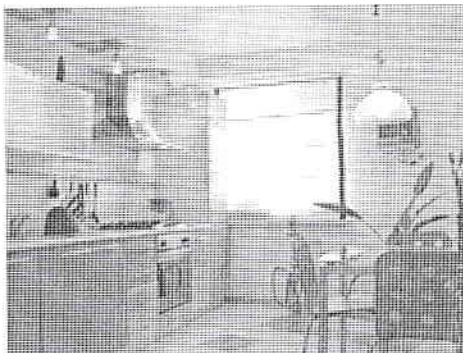
14. Напишите ответ на вопрос:

Какое размещение мебели и оборудования изображено на рисунках?



а) _____

б) _____



в) _____

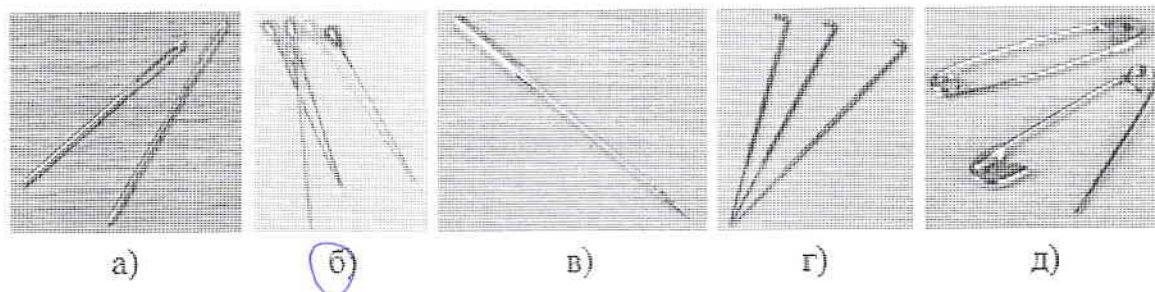
г) всевое

Художественная обработка материалов

15. *Напишите* определение:

Фелтинг – это _____.

Выберите иглы для фелтинга. *Обведите* правильный ответ:



Конструирование и моделирование

16. *Напишите* ответ на вопрос:

Какая геометрическая фигура лежит в основе следующих моделей юбок? Перечислите их разновидности.

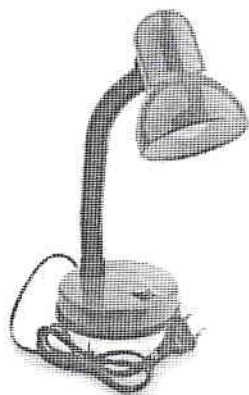


Ответ:

1, 2 - трапеция
3 - круг

Электротехника и электроника.
Способы получения, передачи и использования электроэнергии.
Альтернативная энергетика

17. Начертите схему электрической цепи настольной лампы:



Технологии получения, обработки и использования информации

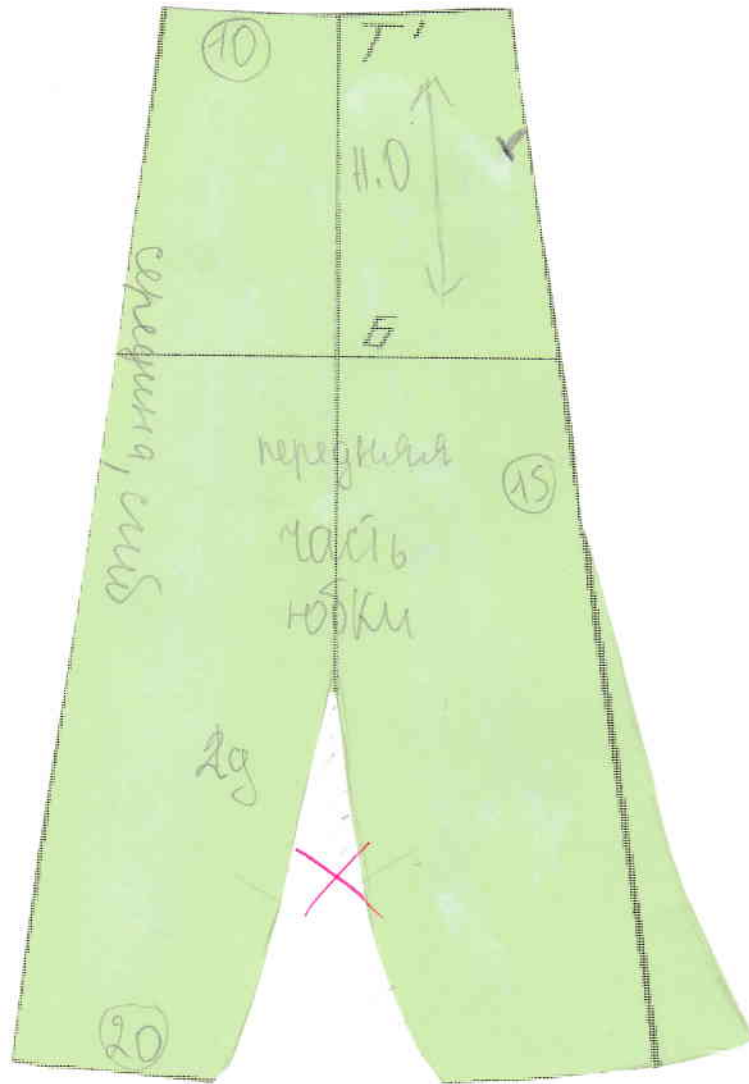
18. Распределите источники информации по группам «Природные источники информации» и «Техногенные источники информации»:

Природные источники информации	Техногенные источники информации
крик чайки, следы на песке, отражение предмета в реке, мох на стволе дерева;	голос в навигаторе автомобиля, видео в интернете, отражение предмета в зеркале, СМС-сообщение

Перечень источников информации: крик чайки, голос в навигаторе автомобиля, видео в интернете, следы на песке, отражение предмета в реке, мох на стволе дерева, отражение предмета в зеркале, СМС-сообщение.

Эскиз сарафана	Рекомендованные ткани

Результат моделирования юбки (приклеить готовые выкройки модели)



- ① 1 - 2
- 2 - 1
- 3 - 1
- ② 4 - 1
- 5 - 0
- 6 - 2
- 7 - 1
- 8 - 1

всего: 95

Технология, муниципальный этап
Номинация «Культура дома и декоративно-прикладное искусство»
7 класс

МОДЕЛИРОВАНИЕ

Практическая работа «Моделирование клиньевой юбки»

Время выполнения – 45 минут
Максимальное количество баллов – 20

Задание:

1. Прочитайте описание модели юбки и рассмотрите эскиз.
2. Найдите различия с базовой конструкцией юбки.
3. В соответствии с эскизом нанесите новые фасонные линии и обозначьте ваши действия по моделированию на чертеже юбки. Используйте для этого стрелки, значки, слова, список и т.д.
4. Перенесите линии фасона на шаблон из цветной бумаги.
5. Изготовьте из цветной бумаги детали выкройки для раскладки на ткани.
6. Аккуратно наклейте детали выкройки.
7. Нанесите на детали выкройки необходимые надписи для раскроя.

Фотография модели



Описание

Юбка состоит из четырех клиньев, каждый из которых имеет одинаковое расширение к низу с двух сторон. Расширение начинается ниже линии бедер