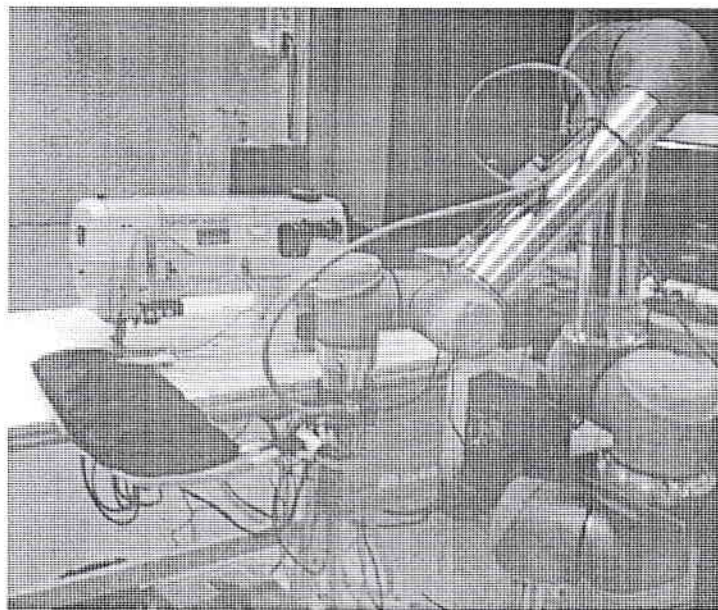


3. Заполните таблицу:

Какие на Ваш взгляд достоинства и недостатки имеет роботизированный цех швейного комбината по пошиву одежды в промышленных масштабах, фрагмент оборудования которого представлен на фотографии. Ответ занесите в таблицу.



Ответ:

1 +

Достоинства	Недостатки
1. Быстрое изготовление изделия	1. Занимает много места
2. Экономит время и энергию человека	2. Сокращение рабочих мест
3.	3. Большие затраты электроэнергии

Технологии обработки пищевых продуктов

4. Решите задачу:

- 0

Взято для очистки 110 кг картофеля в феврале месяце. Определите, какова масса отходов, если норма отходов 35%.

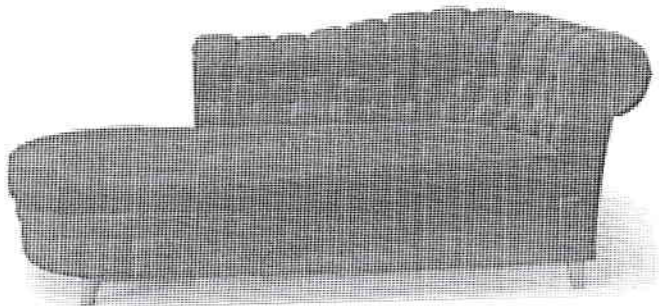
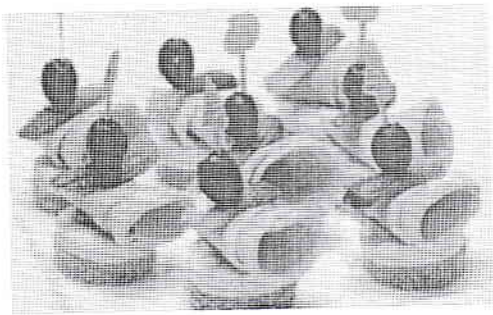
Решение: $110 : 100 \cdot 35 = 3,5$ (кг)

5. Назовите знак и перечислите виды круп, получаемые из этого знака:

Название одного из видов крупы, изготавливаемого из знака переводится с французского языка как «жемчуг» («perle»). Крупа является ценнейшим по составу продуктом. Она богата витаминами и микроэлементами, содержит много калия, железа, кальция. Также в крупе присутствуют: медь, марганец, молибден, кобальт, никель, стронций, хром, фосфор, йод, бром. Из этого знака изготавливают крупы, называемые голландкой и ячневой.

Ответ: Ячмень

6. Напишите, что объединяет элемент украшения интерьера: мягкую скамью, род дивана и идеальную закуску в кулинарии?



Ответ: _____

7. Продолжите предложение и дайте ответ на вопросы:

Молоко содержит много полезных веществ, витаминов и минералов. Выпивая 0,5 л молока в день, человек получает все необходимые ему питательные вещества. В питании человека чаще всего используется коровье и козье молоко, реже употребляется овечье, кобылье, буйволиное, верблюжье, оленье и лосяное. Молоко бывает парным,

топленым, обезжиренным

пастеризован и стерилизован

Какова технология получения пастеризованного молока? Что происходит при пастеризации? Срок хранения такого молока?

Ответ: _____

Машинное шитье

8. Заполните таблицу, выберите правильные ответы:

Определите толщину иглы по ее номеру. Решение запишите в таблице.

0

Номер иглы	70	140	90	120
Толщина иглы в см	0,07	0,14	0,09	0,12

При выполнении машинной строчки не участвуют в формировании стежка:

- А) игла;
- Б) лапка;
- В) колесо;
- Г) челнок.

Приводное устройство швейной машины включает колесо:

- А) маховое;
- Б) зубчатое;
- В) реечное;
- Г) шпоночное.

9. Установите соответствие, характерное для резательных машин, применяемых в швейном производстве:

1+

	Степень усилия резания ткани		Положение нитей основы ткани по отношению к направлению резания
1.	Максимальное усиление	А)	продольное положение нитей основы ткани
2.	Минимальное усиление	Б)	поперечное положение нитей основы ткани

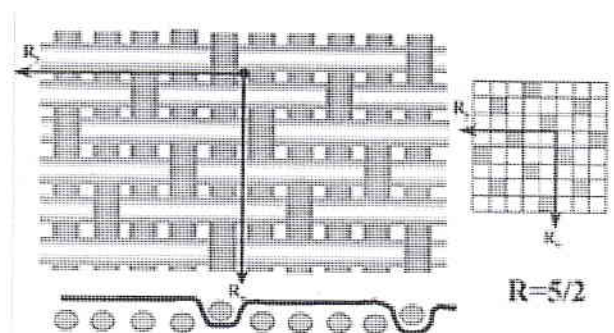
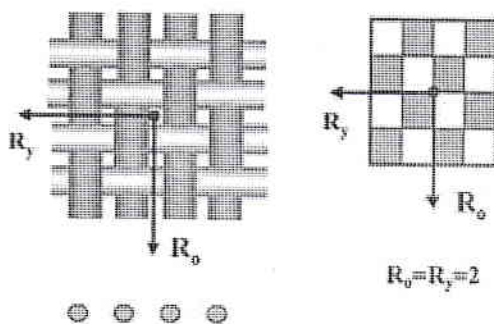
Ответ: 1 – Б; 2 – А.

Материаловедение текстильных материалов

10. Определите:

Какие ткацкие переплетения изображены на рисунках, и напишите их названия.

+1



А) полотняное

Б) сатиновое

11. Заполните таблицу, обозначив свойства искусственных волокон и тканей:

В текстильной промышленности выпускают ткани из химических волокон, которые бывают искусственными и синтетическими. На схеме представлена классификация искусственных волокон. Вспомните, какими свойствами обладают эти волокна и ткани. Запишите их в таблицу.

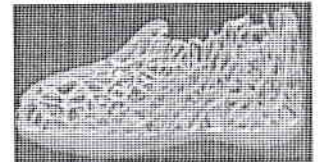
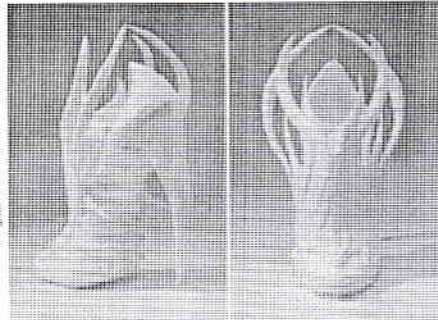
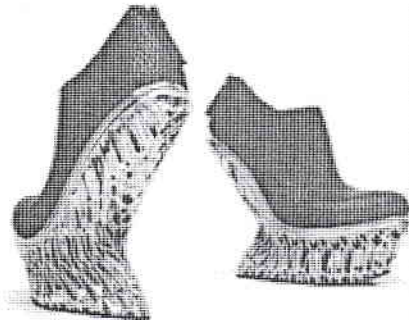
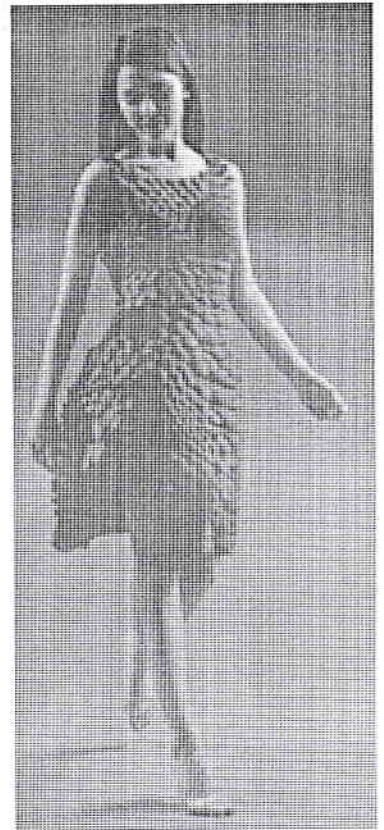
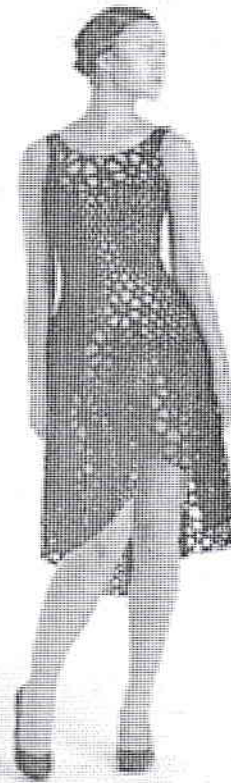


Физико-механические свойства			
	Прочность	Сминаемость	Драпируемость
Вискоза			
Ацетат			
Гигиенические свойства			
	Гигроскопичность	Пылеемкость	Теплоизоляция
Вискоза			
Ацетат			
Технологические свойства			
	Осыпаемость	Усадка	Раздвижка нитей
Вискоза			
Ацетат			

12. Продолжите предложение.

Новые технологии проникают в индустрию моды.

Q

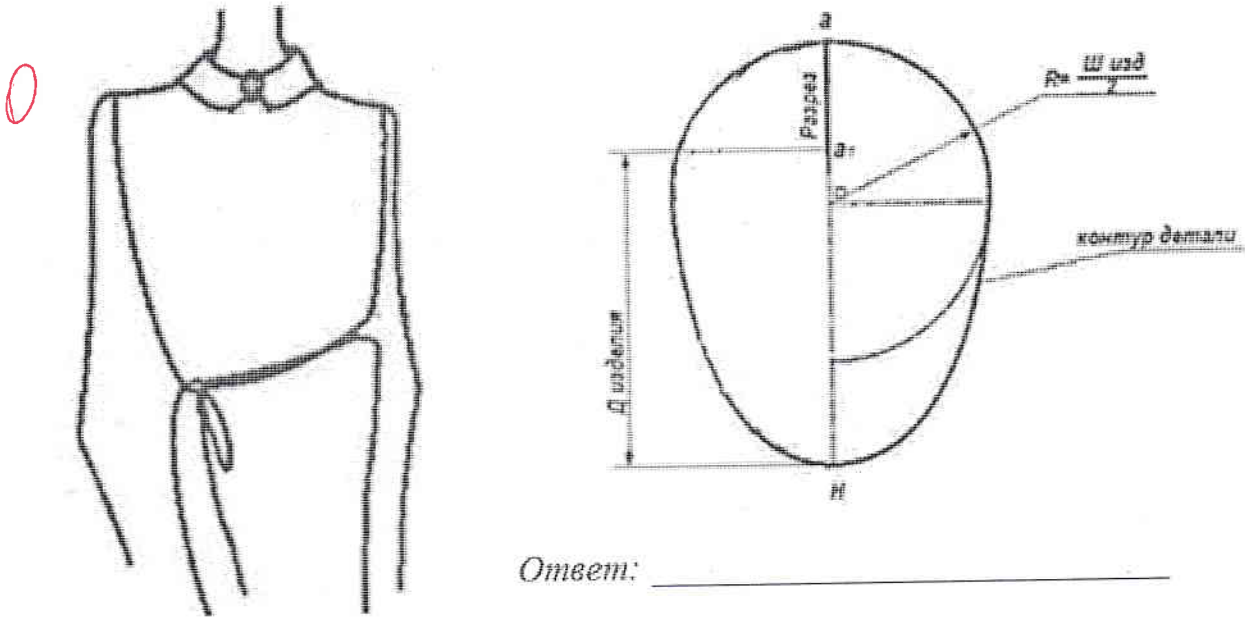


Некоторые виды модной одежды не шьют, а «печатают» на 3D-принтере: платья-микробы, платья-снежинки, наряды, изготовленные, например, из родоида.

Родоид – это _____

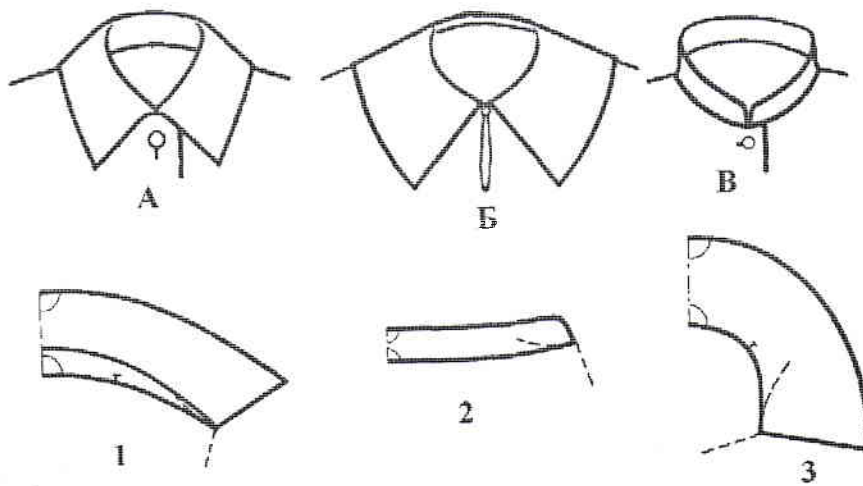
Проектирование и изготовление швейных изделий

13. Используя выкройку отделки, украсьте ею блузку (нарисуйте на блузке), подпишите название отделки:



Ответ: _____

14. Установите соответствие между внешним видом и конструкцией воротников:



Ответ: 1 – А, 2 – В, 3 – Б.

15. Установите соответствие между условными обозначениями мерок в левой части таблицы и их названиями в правой части:

Условное обозначение мерки		Название мерки	
1	Cб	А	полуобхват талии
2	Шс	Б	полуобхват груди
3	Cг	В	полуобхват бедер
4	Cт	Г	ширина спины

Ответ: 1 – Б, 2 – Г, 3 – В, 4 – А.

16. Выберите правильный ответ:

+1

Если линия кокетки на полотнище прямой юбки проходит через конец вытачки, то эту вытачку следует:

- А) перенести в боковой шов,
- Б) расширить,
- + В) закрыть,
- Г) разбить на две вытачки,
- Д) оставить без изменения.

История костюма

Q

17. Назовите ткань, из которой изготавливалась деталь костюма, изображенная на рисунке. Напишите технологию изготовления такой ткани.



Ответ: _____

Интерьер

18. Подпишите стили интерьеров под иллюстрациями:

Стиль интерьера — это совокупность признаков, отличающих разные направления в отделке, оформлении, мебелировке и декорировании помещений.

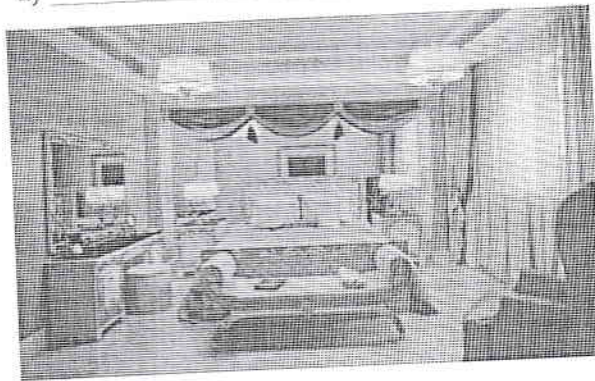
1. Исторические направления



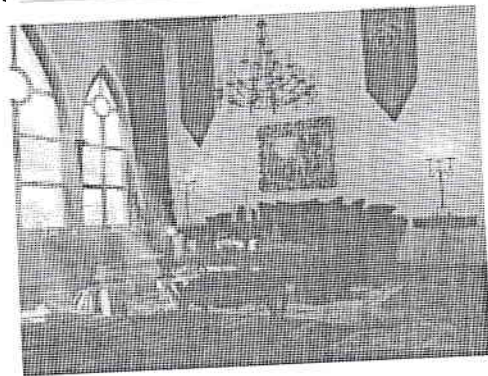
а) _____



б) _____

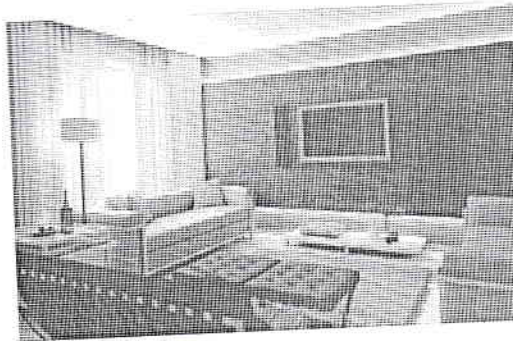


в) _____

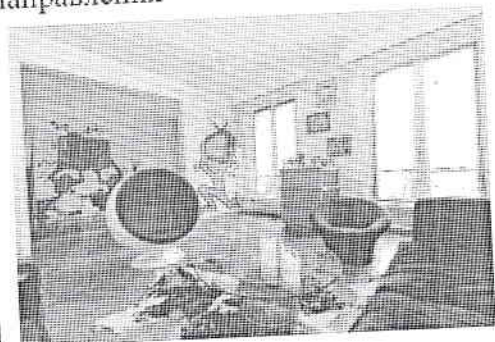


г) _____

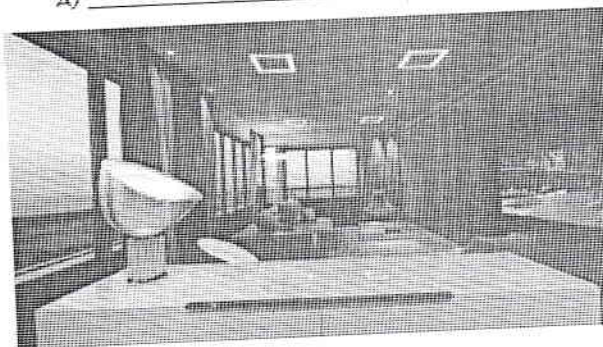
2. Современные направления



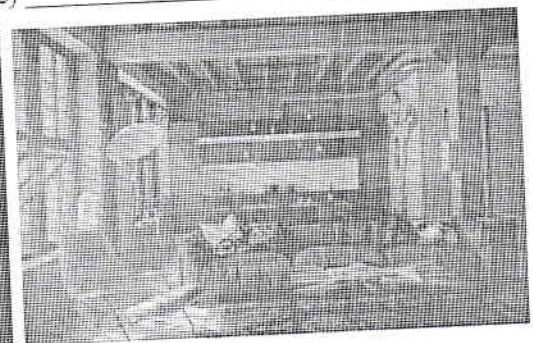
д) _____



е) _____



ж) _____



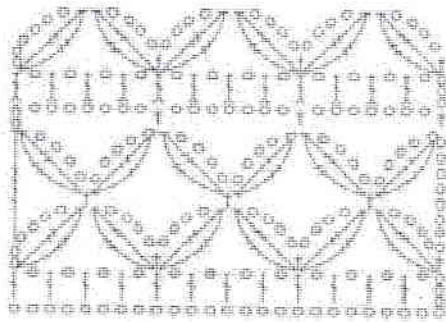
з) _____

Художественная обработка материалов

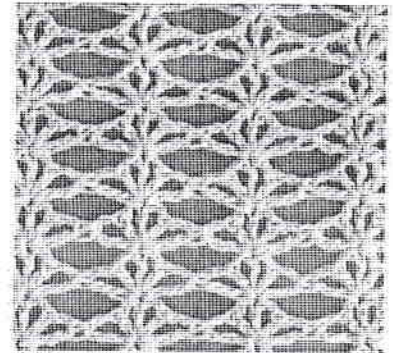
19. Составьте пары, подобрав к схеме вязания крючком, связанный образец:

+1

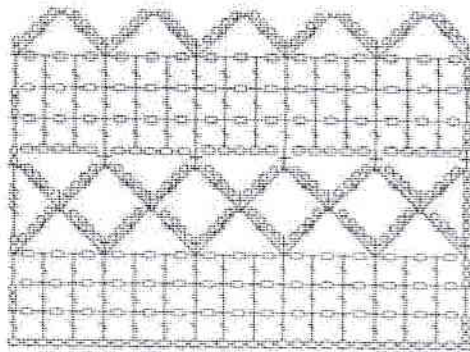
1.



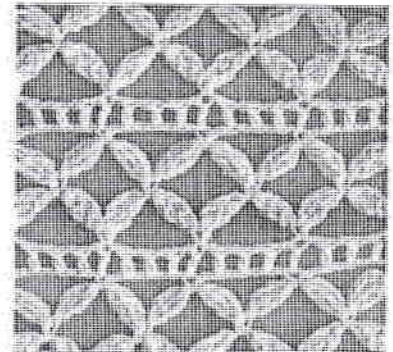
А)



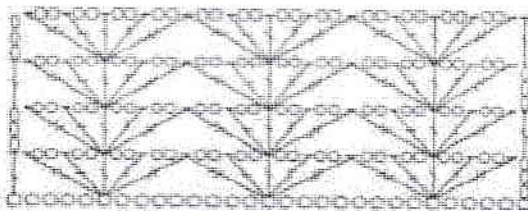
2.



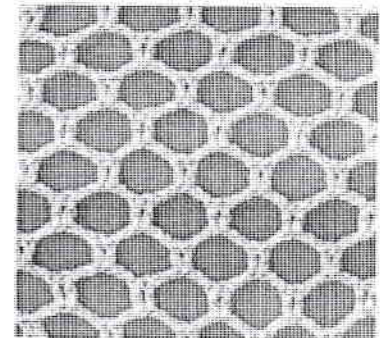
Б)



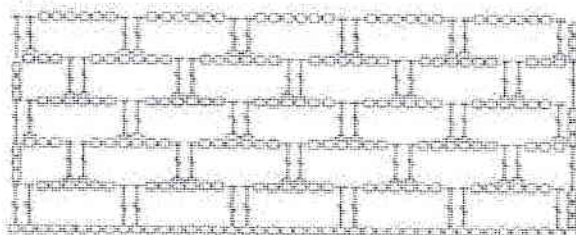
3.



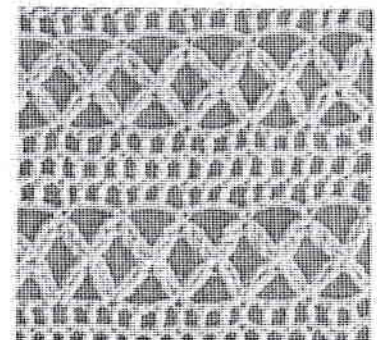
В)



4.



Г)

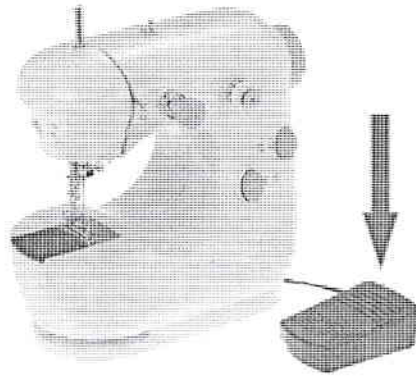


Ответ: 1 – Б, 2 – Г, 3 – А, 4 – В.

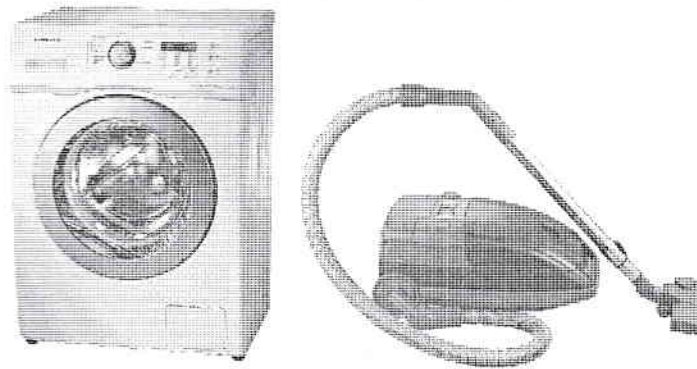
Электротехника

20. Определите, какое из утверждений будет правильным:

- А) скорость выполнения машинной строчки в электрической швейной машине зависит от силы нажатия на педаль;



- Б) применяемые в бытовой технике (стиральные машины, пылесосы, швейные машины) электродвигатели, преобразуют электрическую энергию в механическую.



21. Отметьте правильный ответ:

- +1 Деталь аппаратуры для подсоединения к источнику электроэнергии:
А) предохранитель;
Б) розетка;
 В) вилка;
Г) выключатель.

Семейная экономика

22. Решите задачу:

Домохозяйка-швея из 1 м ткани изготавливает 3 красивые салфетки. Из салфеток получаются прекрасные подарки, которые нравятся знакомым. Какую цену готова будет платить швея за 1 м, если она откроет свое дело, и каждая салфетка будет приносить прибыль 500 рублей при цене 400 рублей за 1 м ткани. Прибыль 1000 рублей за 3 салфетки домохозяйка-швея считает минимально удовлетворительной.

Решение: _____

Профессиональное самоопределение, профессиональная деятельность

23. Установите соответствия между мотивами выбора профессии и характеристиками мотивов:

	Мотивы:		Характеристики:
1.	Социальные	А)	стремление к совершенствованию своего духовного мира, развитию нравственных качеств
2.	Связанные с понятием престижа	Б)	знания процессов труда, направленность на умственный или физический труд
3.	Моральные	В)	направленные на высшие общечеловеческие цели и потребности
4.	Связанные с содержанием труда	Г)	стремление к профессиям, которые ценятся в обществе, позволяют достичь видного положения в обществе

Ответ: 1 – В, 2 – Г, 3 – А, 4 – Б.

Экология и окружающая среда

24. Выберите правильный ответ:

Оптимальные экологические условия для человека создаются только при сочетании определенной температуры и влажности воздуха в жилых помещениях:

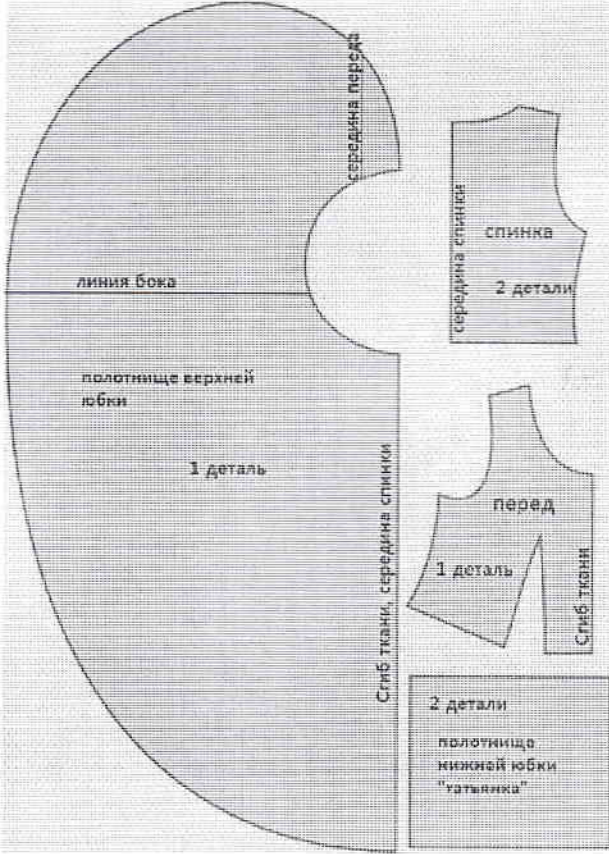

- А) 20°C и 20% влажности;
- Б) 25°C и 60% влажности;
- В) 30°C и 30% влажности;
- Г) 30°C и 80% влажности.

25. Творческое задание.

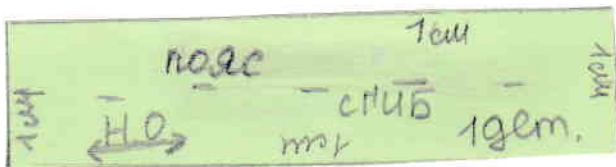
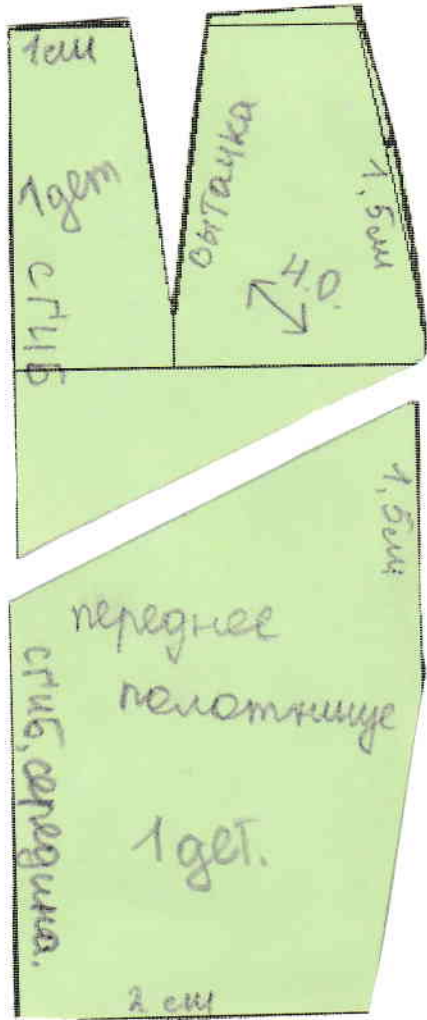
Даны детали кроя швейного изделия (на резинке по линии талии) (рис. 1).

Выполните следующие задания:

- 1) выполните эскиз изделия, согласно предложенным деталям кроя;
- 2) предложите план раскладки выкроек на ткани, используя детали кроя;
- 3) предложите последовательность изготовления изделия (таблица 1);
- 4) опишите внешний вид модели по предложенной форме.

Детали кроя	1) Эскиз
 <p>рис. 1</p>	 <p>35</p>

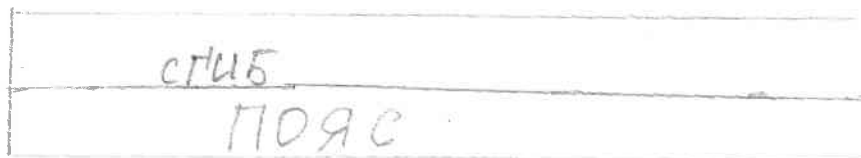
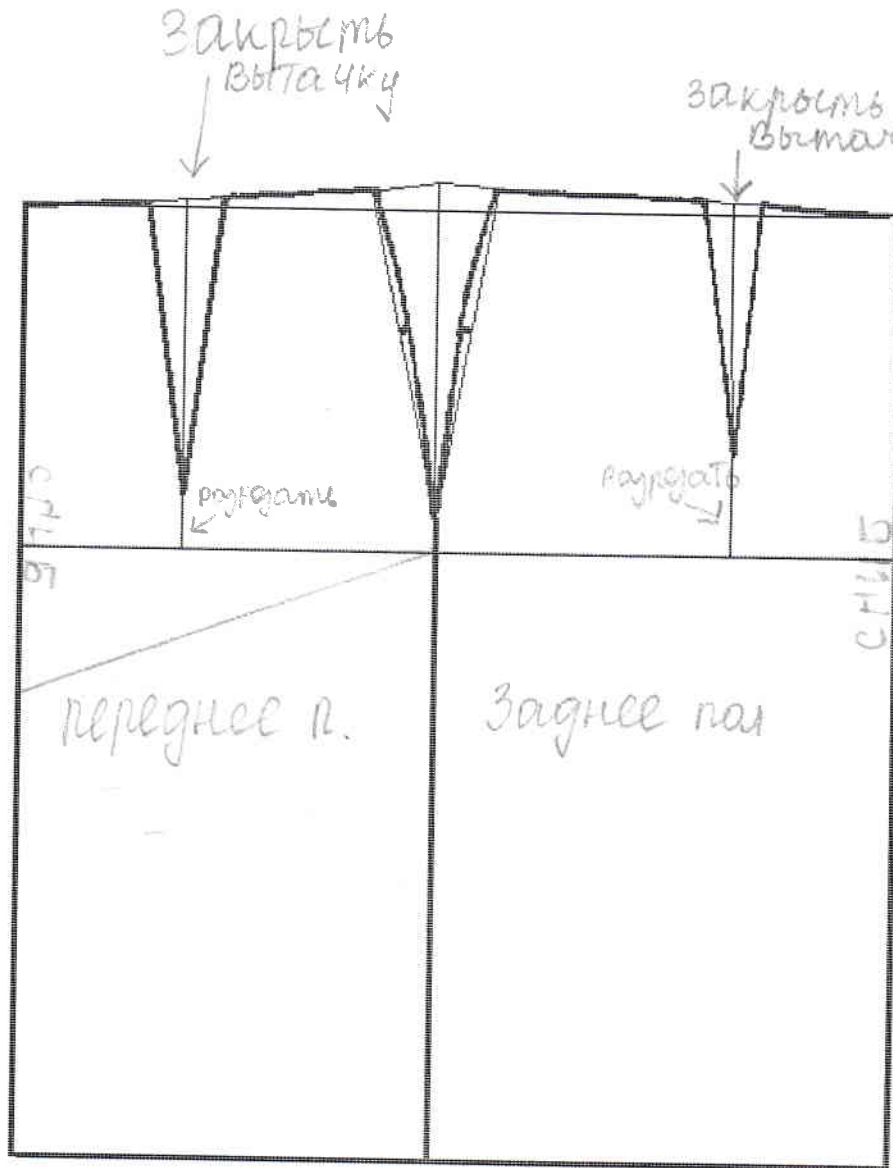
Результат моделирования юбки (приклеить готовые выкройки модели)



Контроль практической работы

«Моделирование юбки с фигурной кокеткой»

Нанесение линий фасона и необходимых надписей на чертеж основы рукава



Технология, муниципальный этап
Номинация «Культура дома и декоративно-прикладное искусство»
8 – 9 классы

МОДЕЛИРОВАНИЕ

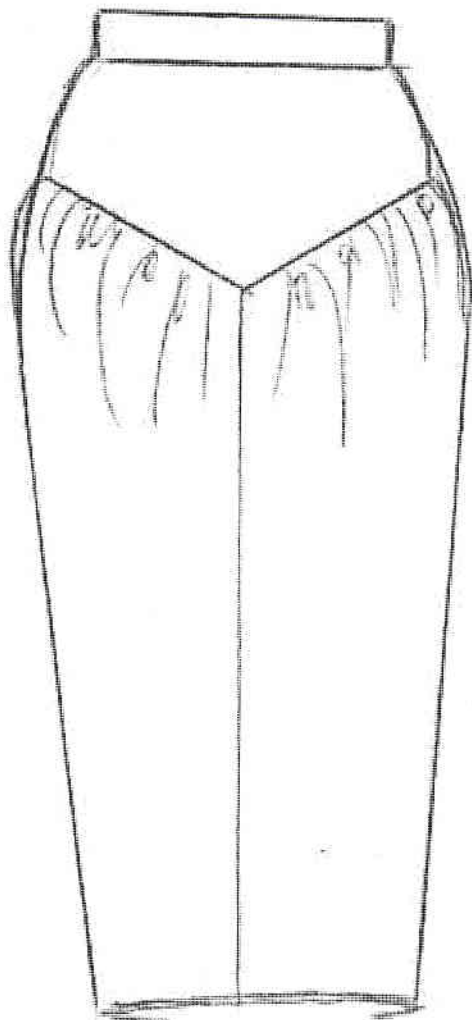
Практическая работа «Моделирование юбки с фигурной кокеткой»

Время выполнения – 45 минут
Максимальное количество баллов – 20

Задание:

1. Прочитайте описание модели юбки и рассмотрите эскиз.
2. В соответствии с эскизом нанесите линии фасона на чертеж основы юбки.
3. Перенесите линии фасона на шаблон из цветной бумаги.
4. Изготовьте из цветной бумаги детали выкройки для раскладки на ткани.
5. Наклейте результат выкройки на лист результатов.
6. Нанесите на детали выкройки необходимые надписи для раскроя.

Эскиз



Описание модели

Юбка с фигурной кокеткой на переднем полотнище, со сборкой по верхнему срезу нижней части переднего полотнища, с притачным поясом.
Нижняя часть юбки заужена.

①	1	-	1
	2	-	0
	3	-	0
	4	-	0
	5	-	0
②	6	-	0
	7	-	1
	8	-	1
	9	-	0
	10	-	1
	11	-	1
	12	-	0
	13	-	0

Всего: 58